

# ЕНЕРГЕТИКИ ТА СЛАБОАЛКОГОЛЬНІ НАПОЇ: ПРИХОВАНА ХІМІЯ ПІДЛІТКОВИХ ТРЕНДІВ

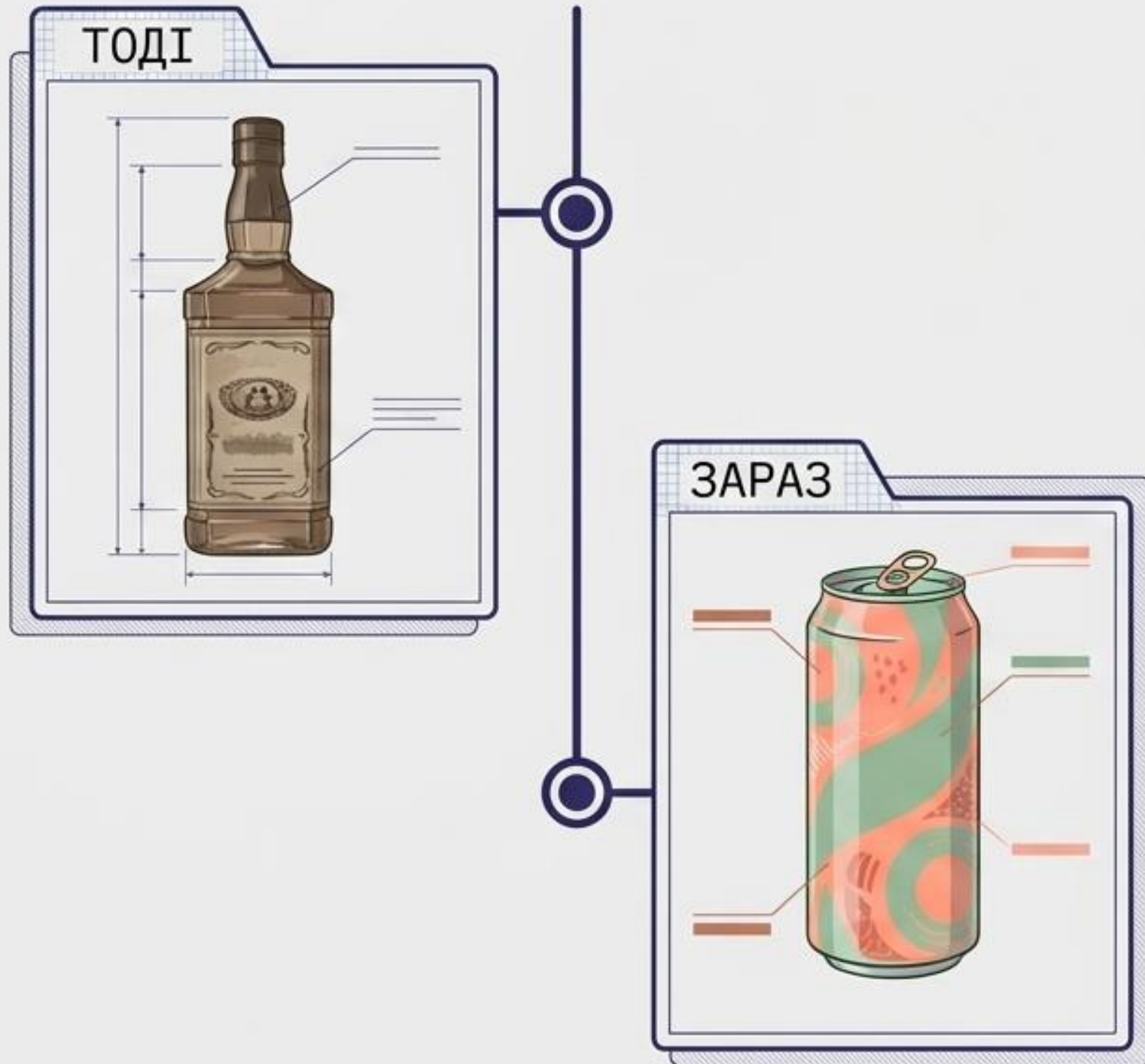
INVESTIGATION DOSSIER // VOL. 01 // ADOLESCENT HEALTH REPORT // CONFIDENTIAL



# Що саме вони купують? Два типи загроз



# Еволюція доступності: Маркетинг, що маскує отруту



Сучасний маркетинговий обман	
●	Дизайн, що копіює звичайну газовану воду.
●	Солодкий смак, який приховує спирт та хімію.
●	Асоціація з кіберспортом та успіхом.
●	Оманливі написи: «3 вітамінами».

# Словник підлітка: Що вони насправді обговорюють

## Алкопоп

Солодкий газований алкоголь.

← Оманливий смак



## Рево

Популярний бренд енергетика або алкопопу (часто використовується як синонім всієї категорії).

← Брендинг як пастка

## Шотер

Тип коктейлю малого об'єму, випивається залпом.

← Миттєвий ефект

## Лонг

Коктейль великого об'єму для довгого пиття.

← Довга дія

## Таурин

Потужний стимулятор, що додається для посилення серцебиття.

Ризик для серця

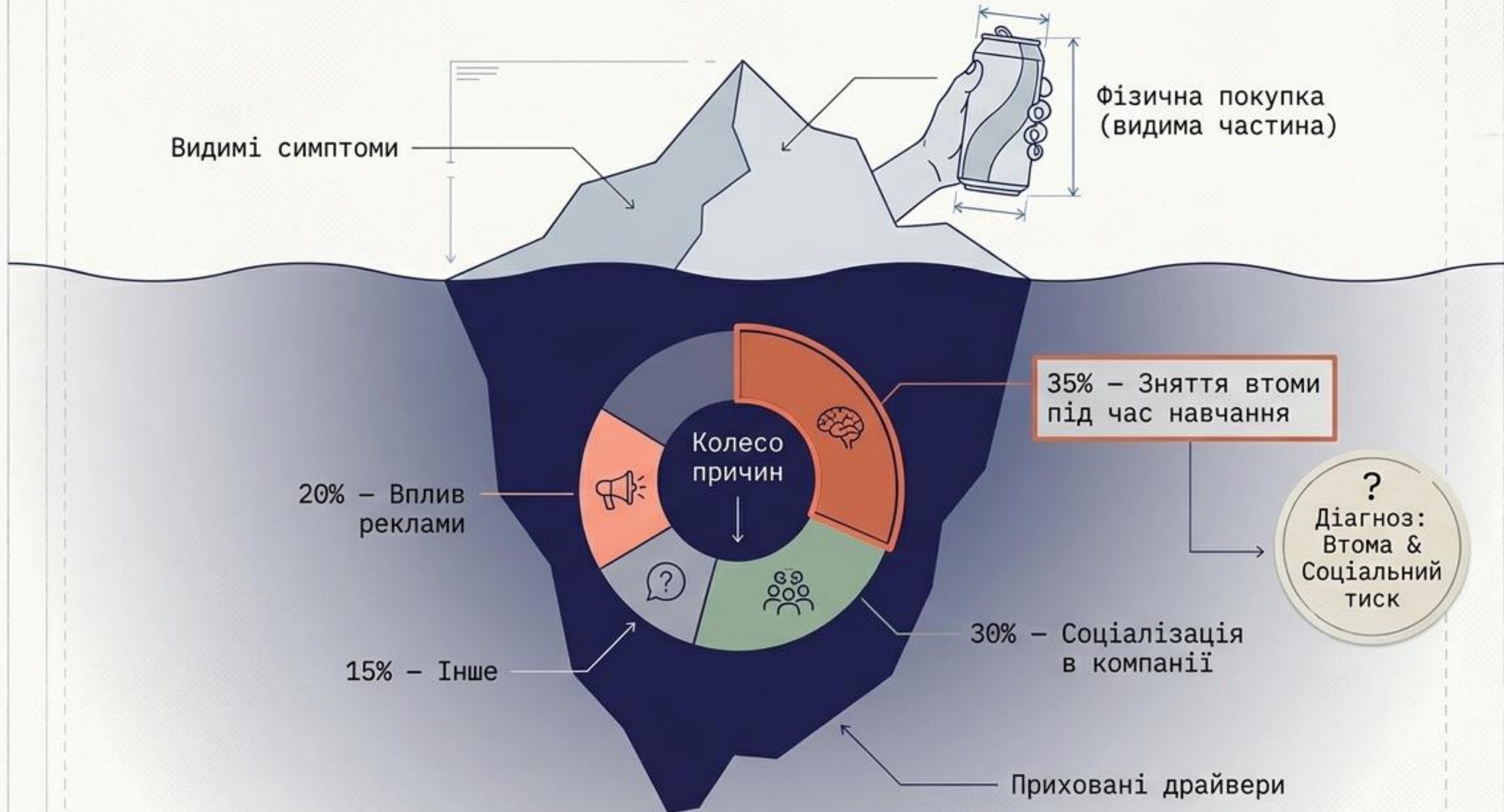


## Гуарана

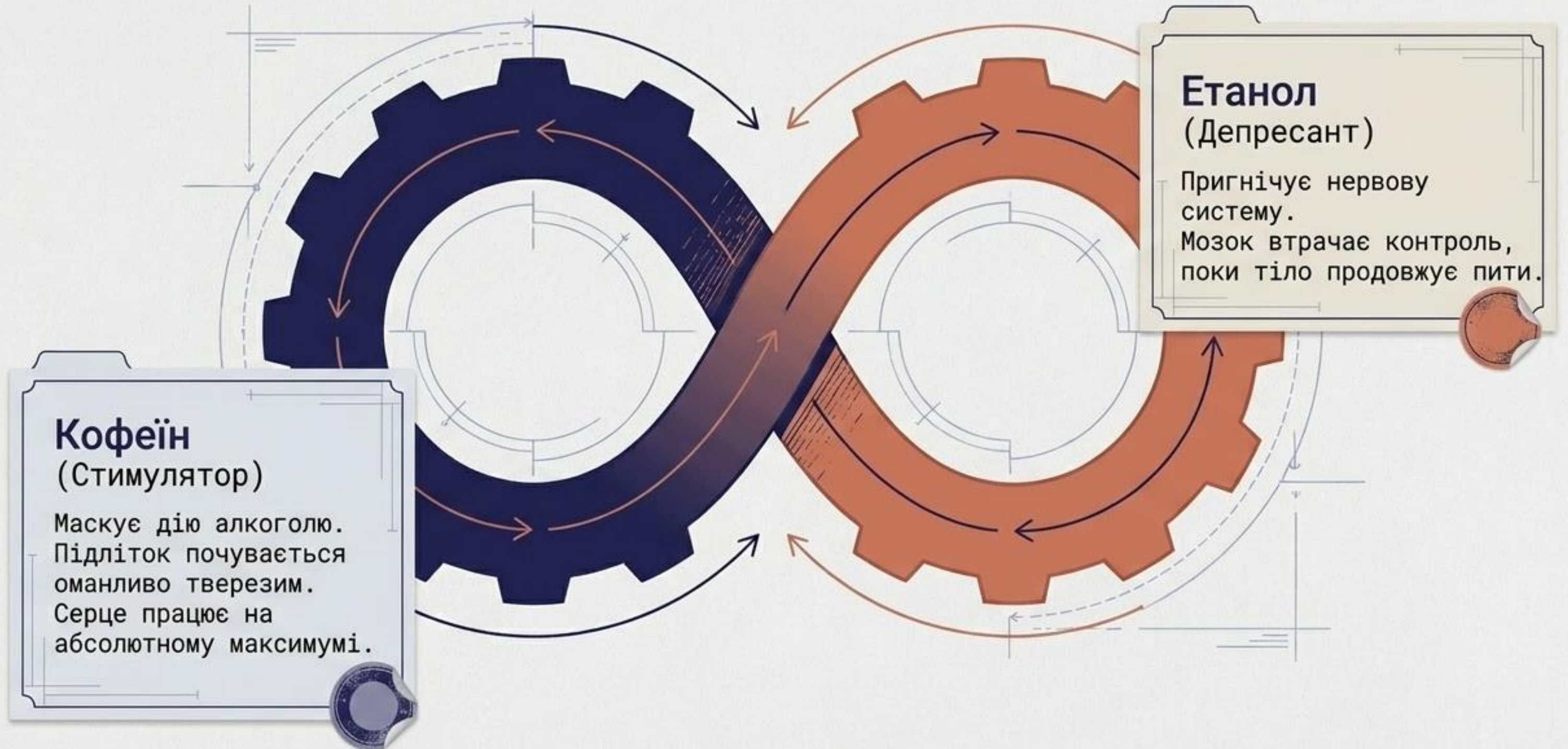
Рослинний екстракт, що діє як прихована кінська доза кофеїну.

← Прихована небезпека

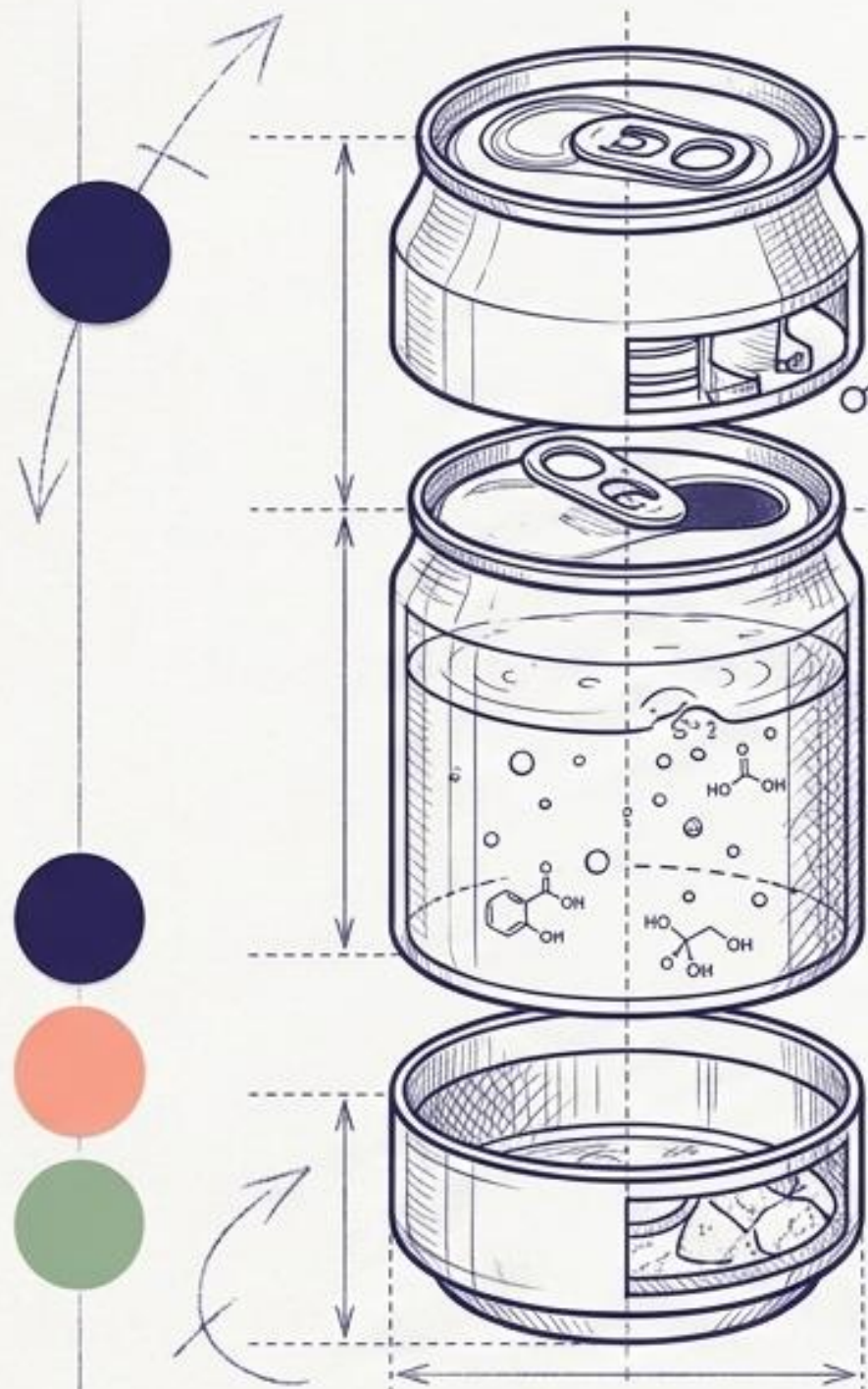
# Психологічний айсберг: Чому вони це п'ють?



# Пастка подвійної дії: Кофеїн + Алкоголь



# Хімічна бомба: Що насправді всередині бляшанки?



## Штучний таурин:

Перевантажує підшлункову залозу та нервову систему

*Кислоти та консерванти:  
Агресивне руйнування  
зубної емалі*

## Цукрова бомба:

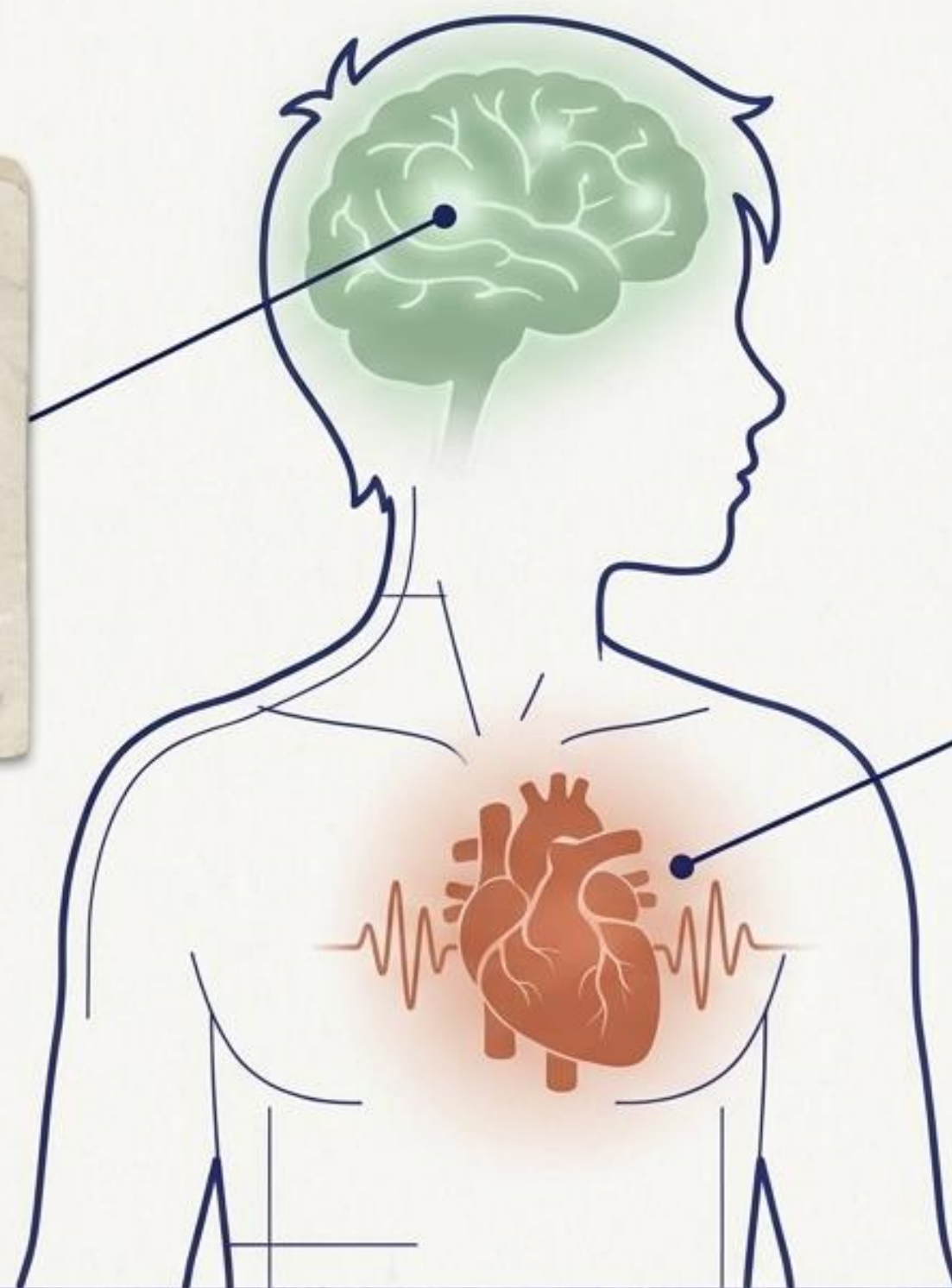
До 12 ложок цукру на банку



# Медичні наслідки I: Удар по мозку та серцю

## Мозок

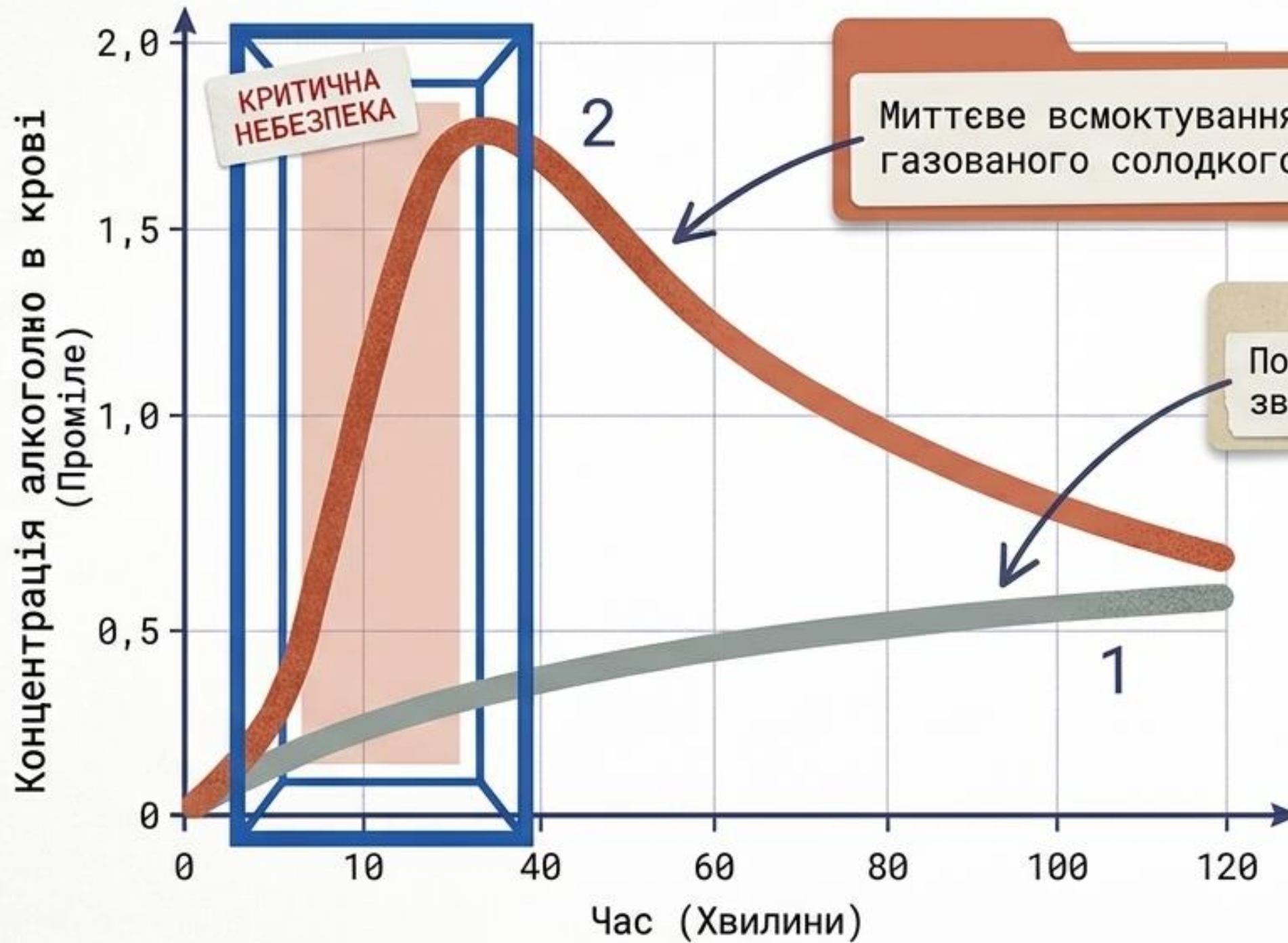
Виснаження рецепторів.  
Одна банка містить  
кінську дозу кофеїну,  
еквівалентну 3-4  
чашкам міцної кави.



## Серце

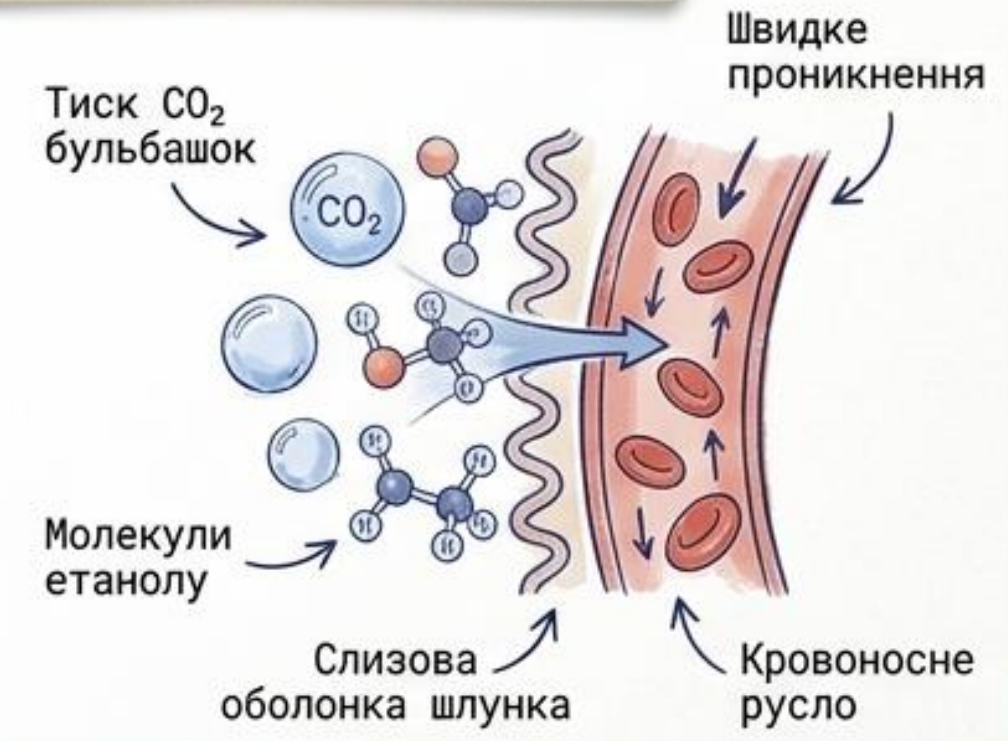
Кардіо-наслідки.  
Аритмія, різкі стрибки  
артеріального тиску,  
глибока втома після  
закінчення дії напою.

# CO2 Акселератор: Чому «слабоалкоголь» діє швидше



Миттєве всмоктування газованого солодкого алкоголю

Повільне всмоктування звичайного міцного спирту



# Медичні наслідки II: Травлення та гормональний збій

## 1. Шлунок

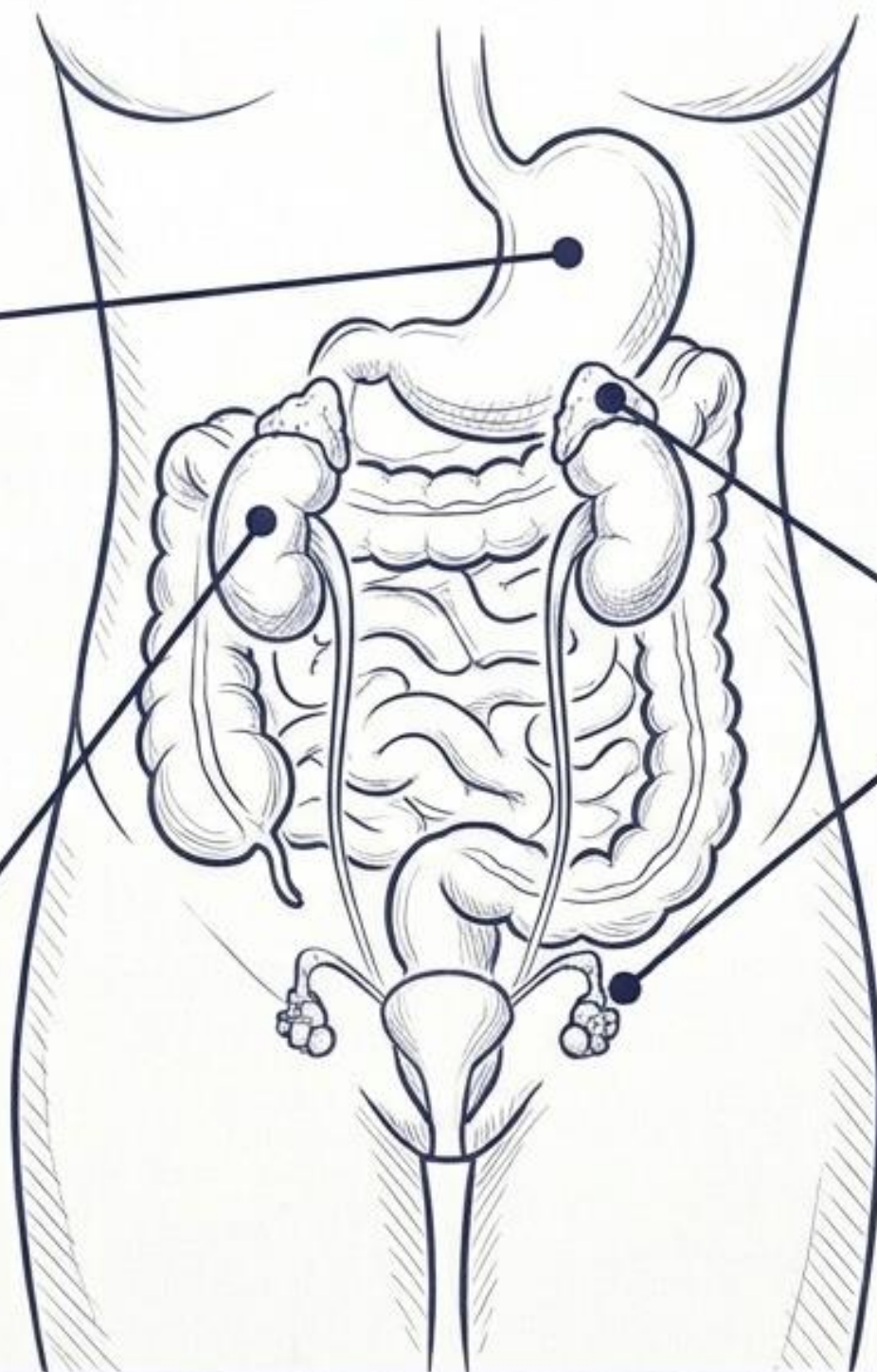
Сильне подразнення слизової оболонки агресивними барвниками.

## 2. Нирки

Сильне зневоднення організму через сечогінний ефект.

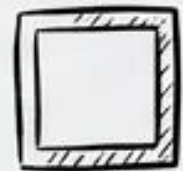
## 3. Ендокринна система

Гальмування вироблення природних гормонів росту в критичний період статевого дозрівання.

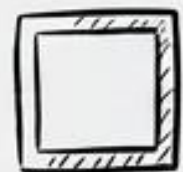


# Чек-лист: Як розпізнати вживання?

## Фізичні ознаки

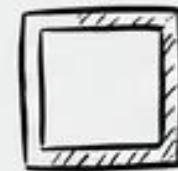


Тремор рук

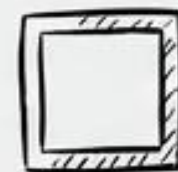


Специфічний хімічний запах з рота

## Поведінка



Різкі зміни настрою від гіперактивності до глибокої апатії



Порожні бляшанки в кімнаті чи рюкзаку

# Сліпа зона: Де ховають та як купують



**Маскування:**  
Переливання яскравих  
алкопопів у  
багаторазові спортивні  
пляшки для води.

**Логістика:**  
Купівля через старших  
друзів або в невеликих  
кіосках в обхід вікових  
заборон.

# Алгоритм конструктивної розмови

## Крок 1

Використовуйте «Я-повідомлення» замість звинувачень. («Я хвилююся за твоє здоров'я», а не «Ти знову п'єш цю гидоту»).

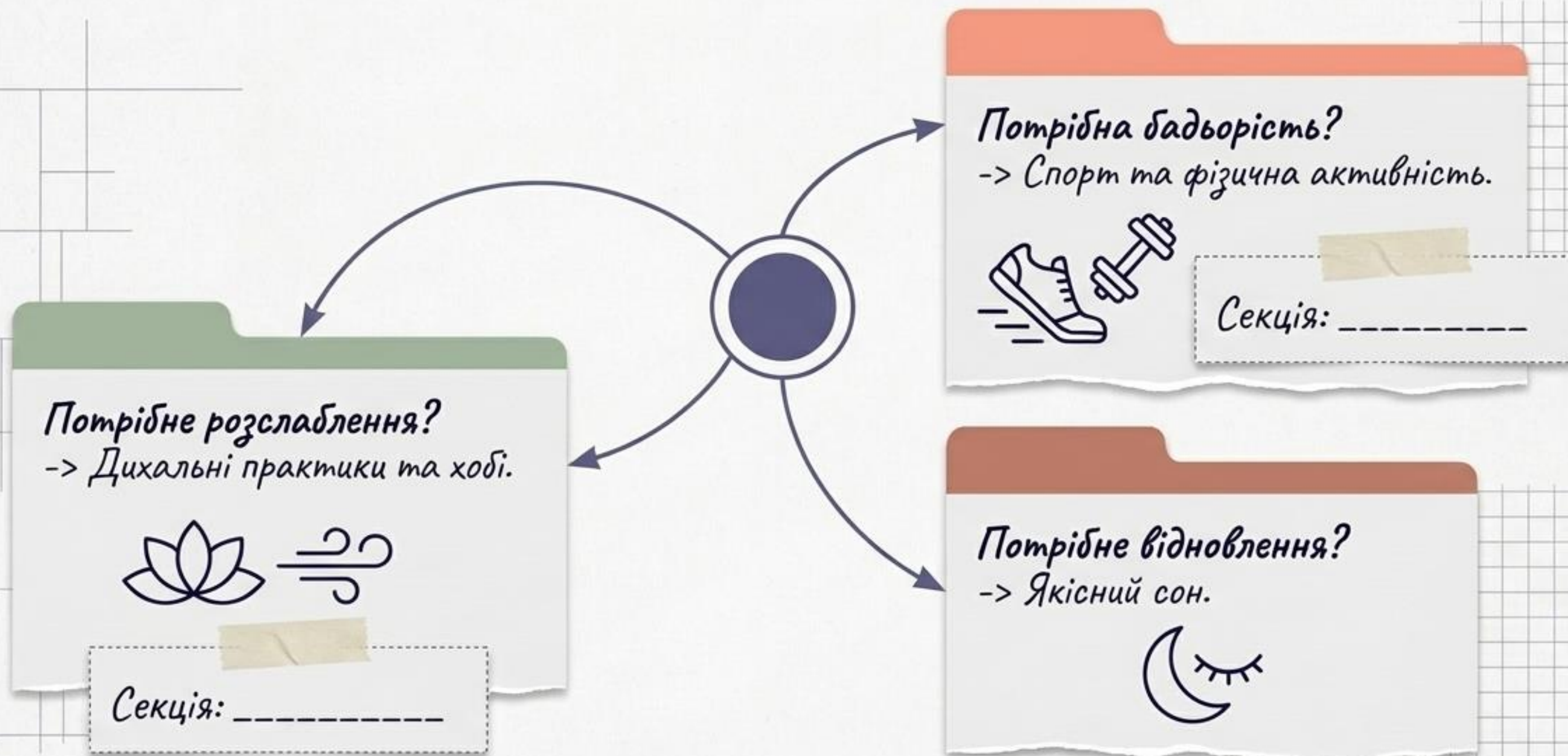
## Крок 2

Уникайте крику. Фокусуйтеся на медичних фактах, а не на моралізаторстві.

## Крок 3

Запропонуйте допомогу у вирішенні першопричини (втома, стрес), а не просто забороняйте наслідок.

# Здорова альтернатива: Чим замінити ритуали?



# Підсумки: 4 правила безпеки

**1**

Енергетики не дають енергію — вони виснажують органи в кредит.

**2**

Слабоалкоголь діє миттєво через CO<sub>2</sub>-акселератор.

**3**

Агресивний маркетинг завжди маскує хімічну шкоду.

**4**

Будь-яка заборона не працює, якщо не запропонувати здорову альтернативу.